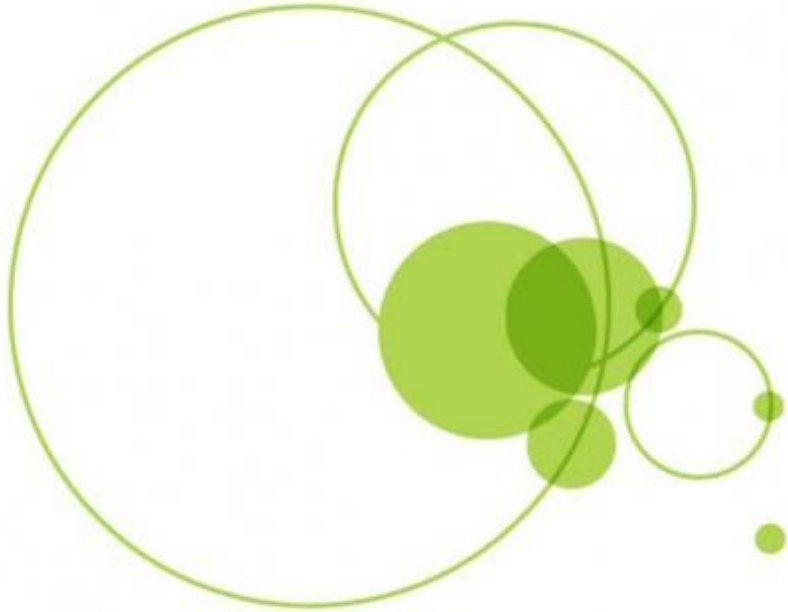


*« Les maires sont les
meilleurs pour faire avancer
un projet »*

Denis Coderre, maire de Montréal



Serge Péloquin
Maire de Sorel-Tracy



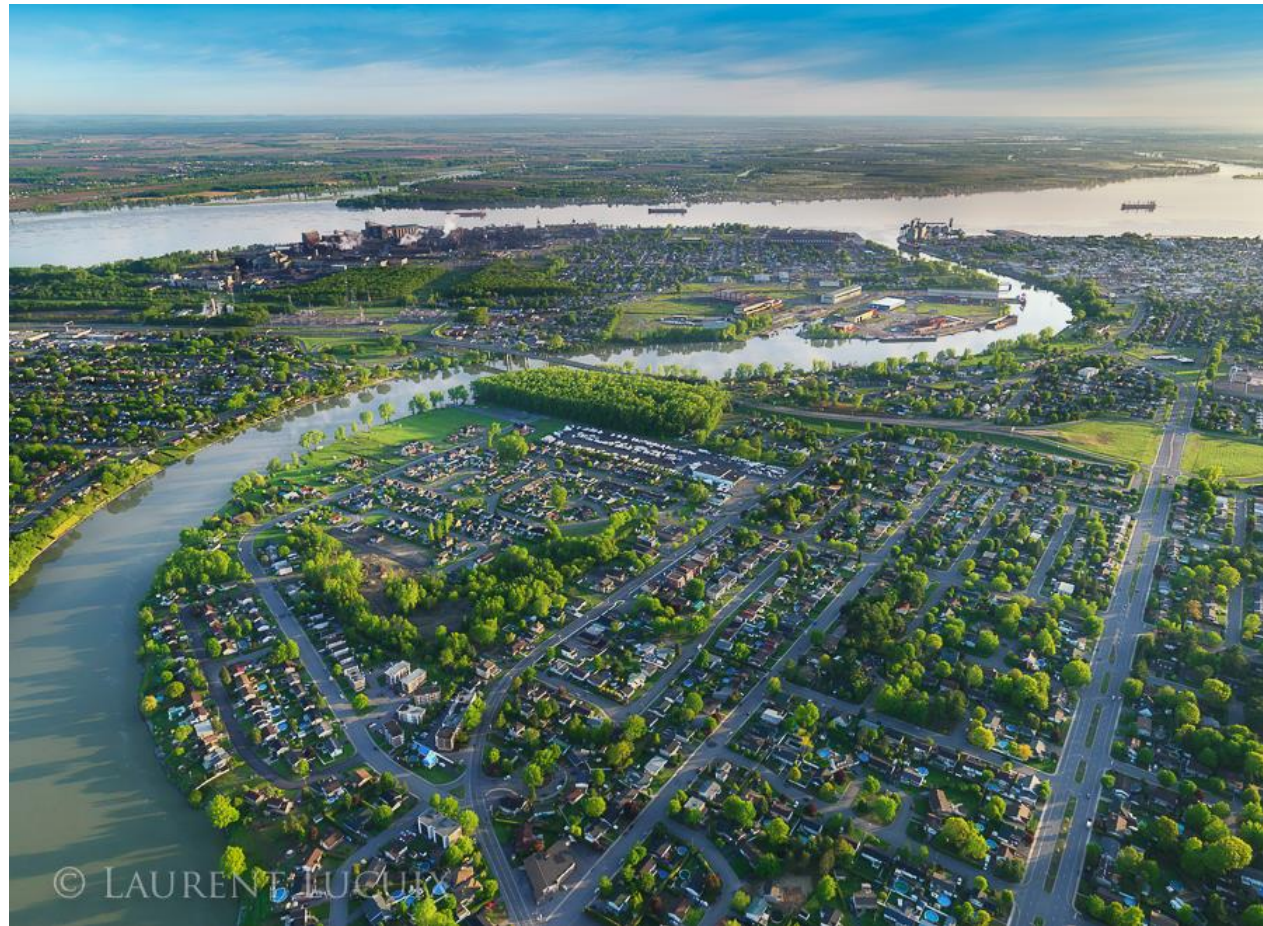
Alliance des villes des Grand
Lacs et du Saint-Laurent
14 juin 2017



SOREL-TRACY



L'EXPÉRIENCE SOREL-TRACY



Sorel-Tracy est située sur la rive sud du Saint-Laurent à l'embouchure de la rivière Richelieu.



L'EXPÉRIENCE SOREL-TRACY



Sorel-Tracy est située sur la rive sud du Saint-Laurent à l'embouchure de la rivière Richelieu.



L'EXPÉRIENCE SOREL-TRACY



Sorel-Tracy est située sur la rive sud du Saint-Laurent à l'embouchure de la rivière Richelieu.



United Nations
Educational Scientific and
Cultural Organization



Man and
the Biosphere
Programme



Sorel-Tracy est la porte d'accueil de la Réserve mondiale de la biosphère du Lac-Saint-Pierre



United Nations
Educational Scientific and
Cultural Organization



Man and
the Biosphere
Programme



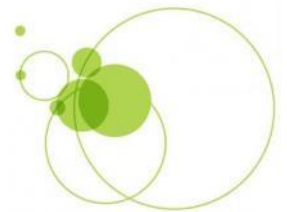
Le plus important milieu humide du fleuve Saint-Laurent, une géographie unique un milieu d'une valeur inestimable

SERVICES RENDUS PAR LA ZONE INONDABLE (LITTORAL)



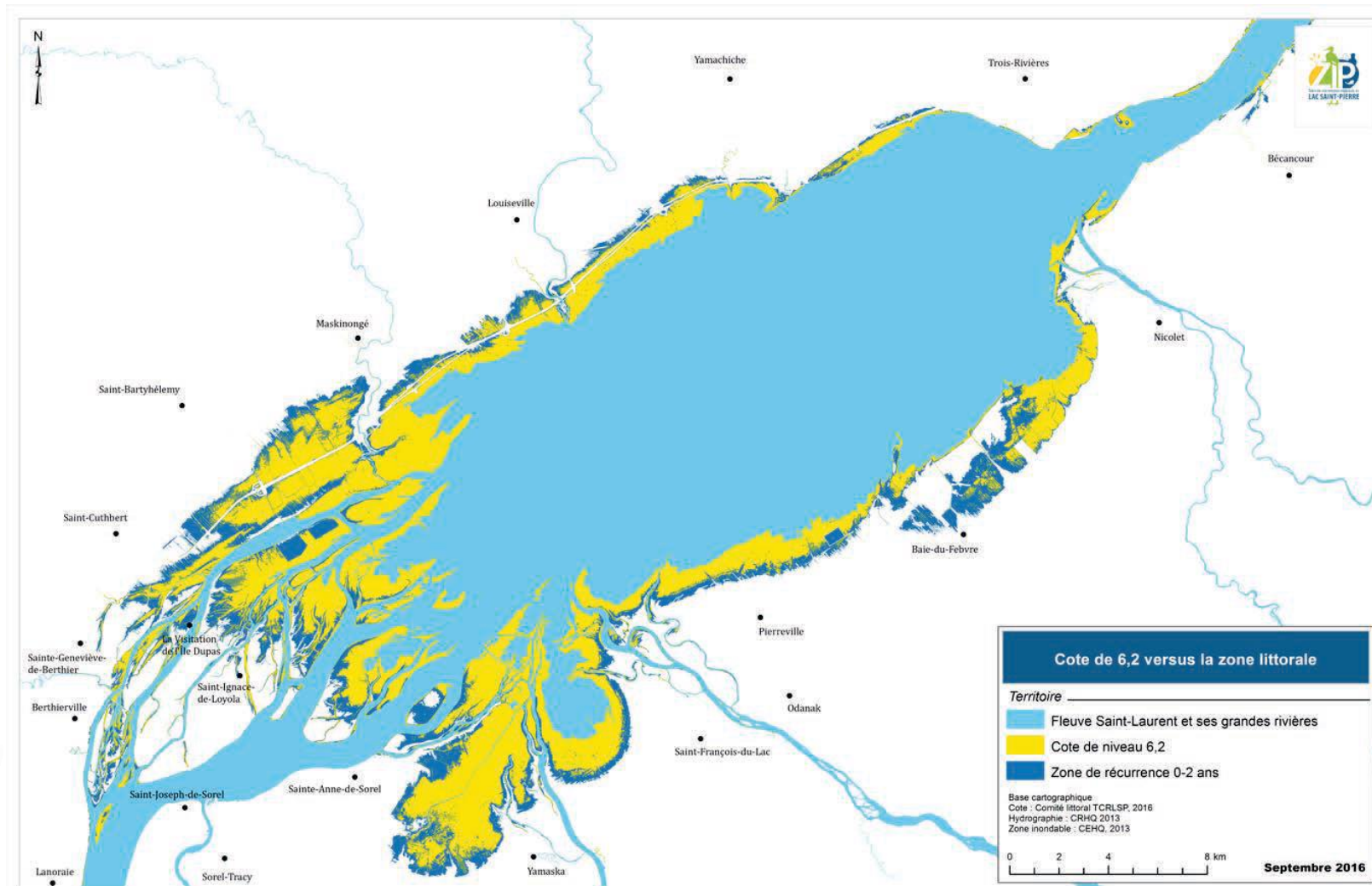
Herbier aquatique | Marais | Prairie humide | Marécage | Forêt

- Purification de l'eau
- Barrière contre les sédiments
- « Garde-manger » du lac (invertébrés aquatiques)
- Habitat de reproduction, d'alevinage et d'alimentation pour 40 espèces de poissons
- Habitat de nidification pour les oiseaux

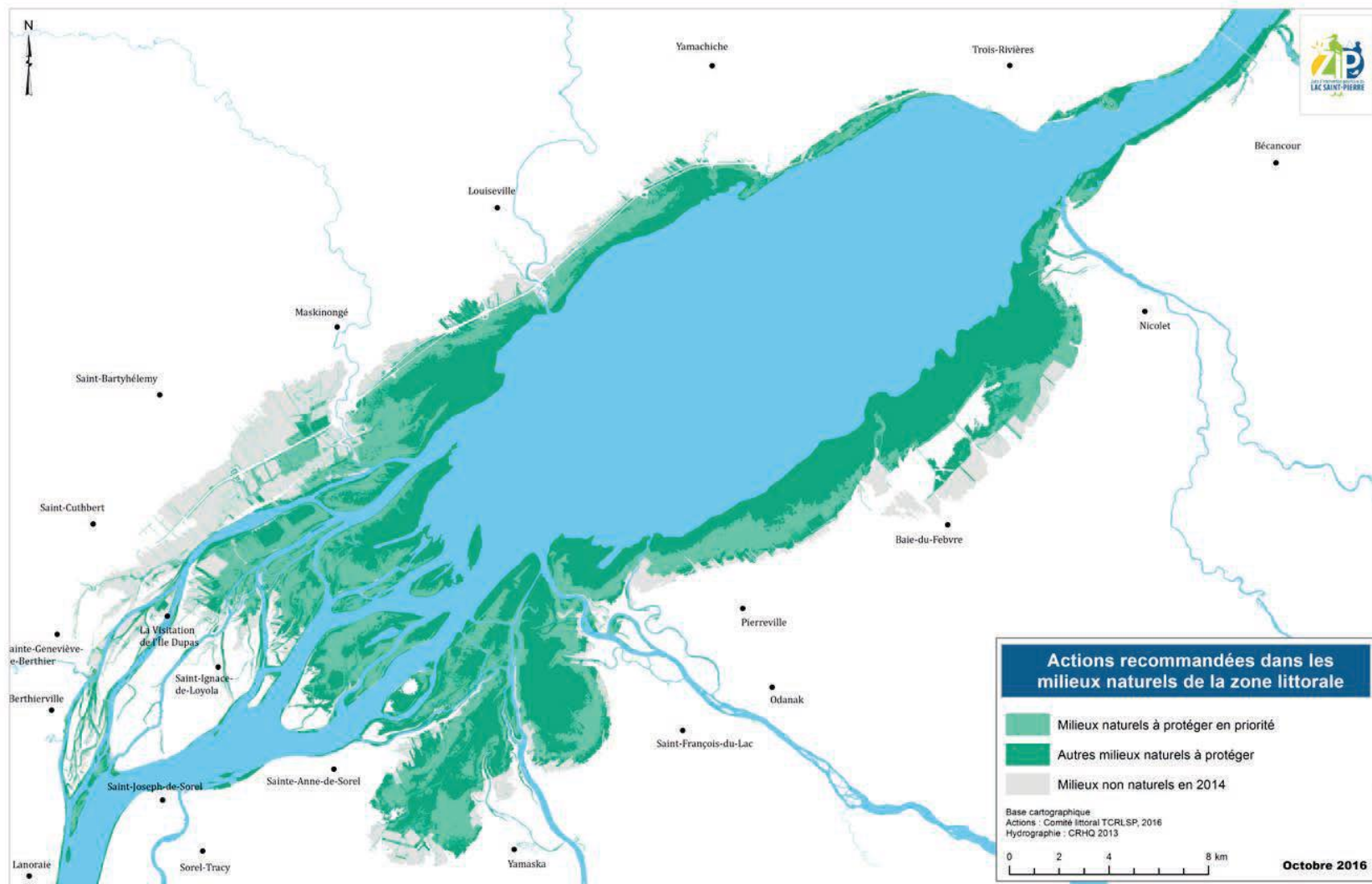




2 500 ha des meilleurs habitats sont cultivés

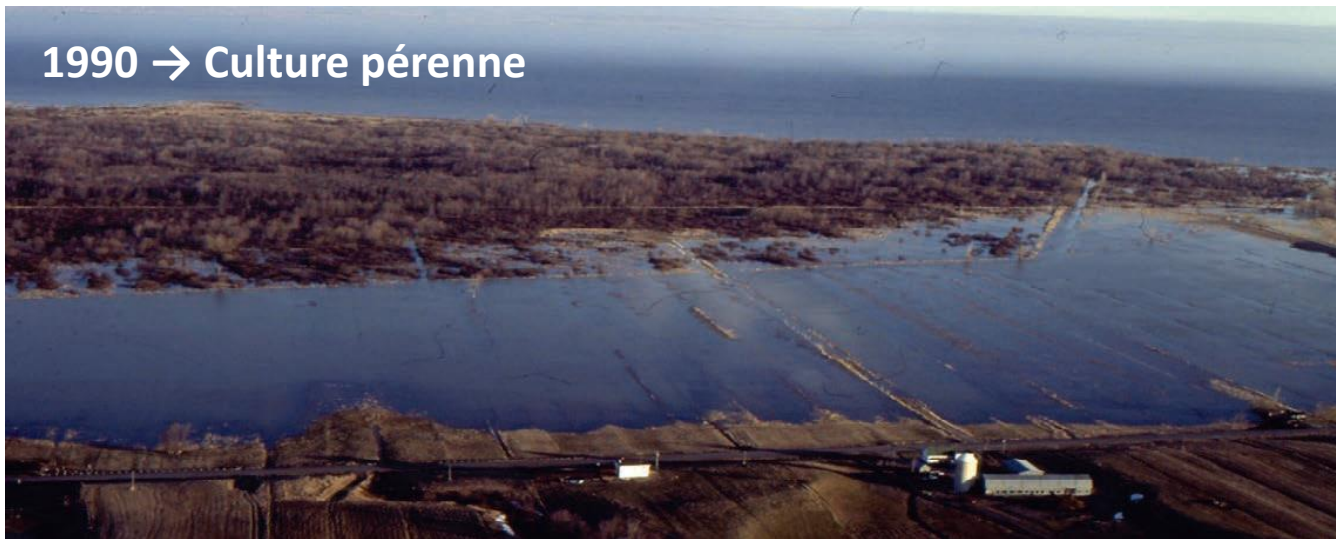


2 500 ha des meilleurs habitats sont cultivés
UN SEUIL CRITIQUE : HABITATS DE LA PERCHAUDE



2 500 ha des meilleurs habitats sont cultivés
MILIEUX NATURELS À PROTÉGER (8 482 HA)

1990 → Culture pérenne

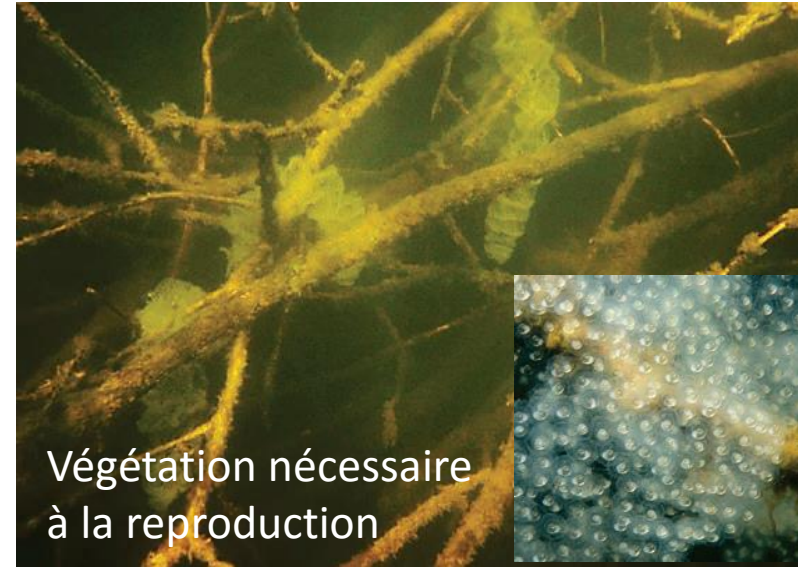


2007 → Culture annuelle



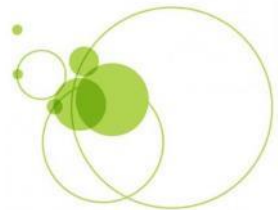
**INTENSIFICATION DES CULTURES
SECTEUR DE BAIE-DU-FEBVRE**

LA PERCHAUDE, ESPÈCE SENTINELLE DU LSP



Végétation nécessaire
à la reproduction

- Effondrement de la population due a un faible recrutement
- Dégradation des habitats du littoral (reproduction et alimentation)
- Indicateur du mauvais état de santé du lac
- Besoin d'une végétation dense pour déposer les œufs



NÉCESSITÉ D'UNE COHABITATION AGRICULTURE–FAUNE



- Importance économique, sociale et historique, mais sans reconnaissance légale
- Pratiques agricoles non adaptées aux fonctions écologiques d'une zone sensible
- Besoin d'encadrer cet usage de la plaine inondable afin d'en assurer la pérennité et le développement durable



CAUCUS DES MAIRES DU LAC SAINT-PIERRE



TCR LSP



Face à l'urgence d'agir, les maires des municipalités riveraines du lac Saint-Pierre se mobilisent

L'APPUI POLITIQUE DES MAIRES



Les maires ne veulent aucunement se substituer à ces organismes sur lesquels ils ont déjà des représentants.

Cependant, le temps est venu que les élus municipaux interviennent, fassent entendre leur voix haut et fort, motivés par un sentiment d'urgence d'agir.

RÉSOLUTION D'APPUI AU PLAN D'ACTION DÉPOSÉ PAR LA TABLE DE CONCERTATION RÉGIONALE DU LAC SAINT-PIERRE (TCRLSP)

- Exiger la tenue d'une rencontre avec les ministres du gouvernement du Québec dans les plus brefs délais pour obtenir un engagement clair quant aux mesures du plan d'action de la TCRLSP, un organisme mis en place par le gouvernement du Québec;
- S'assurer de la mise en place d'un pôle d'expertise agroenvironnementale pour développer de nouvelles cultures et des pratiques innovantes sans pénaliser les agriculteurs;
- Tenir une nouvelle rencontre au printemps pour faire le bilan des actions et poursuivre la mobilisation.



Un lieu habité par l'eau

14 millions de dollars

pour restaurer le littoral du lac Saint-Pierre



14 millions de dollars sur cinq ans afin d'assurer la restauration de la zone littorale du lac Saint-Pierre, le gouvernement confirme sa volonté d'améliorer l'état de santé de cet écosystème qui forme l'un des piliers du patrimoine naturel du fleuve Saint-Laurent.



Un lieu habité par l'eau

Des projets

Rapprochez-vous de la nature



Écomonde du lac Saint-Pierre

